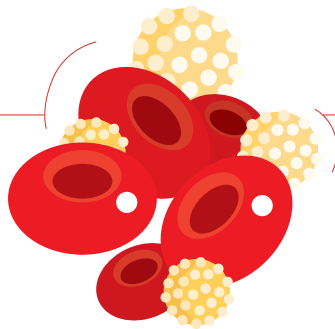


APAKAH ITU BROMELAIN?

BROMELAIN adalah sejenis enzim proteolisis – sejenis enzim yang menguraikan protein – lazimnya ditemui di dalam batang buah nenas.

Di dalam tubuh kita, banyak sel yang tidak sihat “berpura-pura” untuk melindungi diri daripada sistem imun menggunakan **perisai protein**.



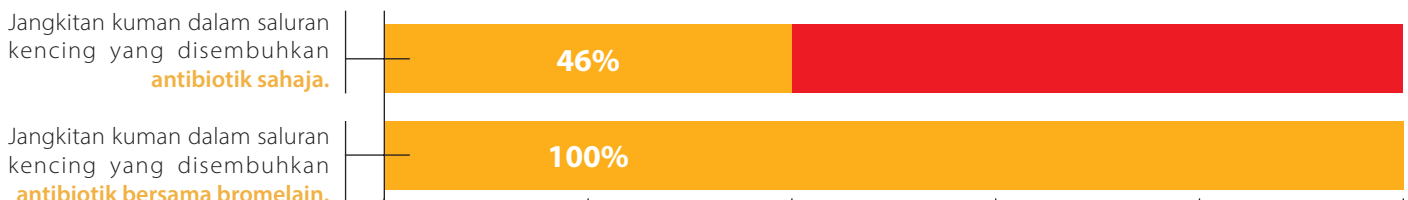
Enzim proteolisis seperti **bromelain** dapat membantu mengenalpasti dan menyokong penyingkiran sel tidak sihat ini.

Bromelain juga mengandungi komponen yang mempengaruhi pertumbuhan sel tumor dan sel tidak sihat lain, maka, ia mungkin membantu tubuh untuk **SEMBUH** dan **PULIH** secara normal.

FAKTA:

Sel tumor glioma yang dikaji menunjukkan pengurangan sifat adhesif, migratori dan invasif selepas mendapat rawatan bromelain. Hasil menunjukkan **43% perbezaan dalam migrasi tumor dalam tisu otak** antara kumpulan yang dirawat dengan bromelain berbanding kumpulan terkawal.¹

Bromelain membantu tubuh untuk menghasilkan enzim yang **MENYOKONG** penyembuhan semulajadi.



FAKTA:

Bromelain dikaji atas kemampuannya meningkatkan kesan antibiotik. Dalam satu kajian bersama pesakit jangkitan kuman di saluran kencing, **100% daripada pesakit yang diberikan antibiotik bersama bromelain sembuh daripada jangkitan tersebut**, berbanding 46% yang cuma diberikan antibiotik.²

¹Berit B Tysnes, H Rainer Maurer, Torsten Porwol, Beatrice Probst, Rolf Bjerkvig, and Frank Hoover. Bromelain Reversibly Inhibits Invasive Properties of Glioma Cells. Neoplasia. 2001 November; 3(6): 469–479.

²Mori S, Ojima Y, Hirose T, Sasaki T, Hashimoto Y. The clinical effect of proteolytic enzyme containing bromelain and trypsin on urinary tract infection evaluated by double blind method. Acta Obstet Gynaecol Jpn. 1972;19(3):147-153.